

# Rubner: Südtirols erste KlimaHaustür A+ und Passivhaustür!

**K**iens. Rubner Türenwerk gehört zur 1. Adresse in Sachen Haus- und Innentüren aus Holz. Das wird mit der Entwicklung der 1. Passivhaustür in Südtirol erneut unter Beweis gestellt.

Die erfolgreiche Entwicklung der zertifizierten Klima-Haustür für Klimahäuser C, B, A und A+ hat gezeigt, dass auch höchste Anforderungen von Rubner erfüllt und übertroffen werden können. Mit entsprechendem Know-How im Gepäck ist man nun bei Rubner daran gegangen, den hohen und präzisen Anforderungen des **Passiv-Haus-Instituts (PHI)** gerecht zu werden.

**Nur Wenige gehören dazu.** Die Elite der Erzeuger für Passivhaustüren ist sehr klein und reiht sich in den Produktverzeichnissen des PHI in Darmstadt ([www.passiv.de](http://www.passiv.de)) ein. Rubner ge-

hört seit kurzer Zeit diesem engen Kreis an und ist stolz darauf, einer von derzeit 9 Herstellern zu sein.

**Geprüfte Qualität.** Die strengen Eignungstests am PHI sehen neben der rechnerischen Ermittlung der Wärmedämmwerte (U-Wert in  $W/(m^2K)$ ), wo auch auf die Arten und Ausführungsvarianten der Wandanschlüsse im Detail einzugehen ist, auch Funktionstests in Form von:

- **Klimaprüfungen unter extremen Bedingungen und anschließender**

- **Messung der Luftdichtheit** vor. Nur wenn beide Kriterien einwandfrei erfüllt sind, wird das Attribut



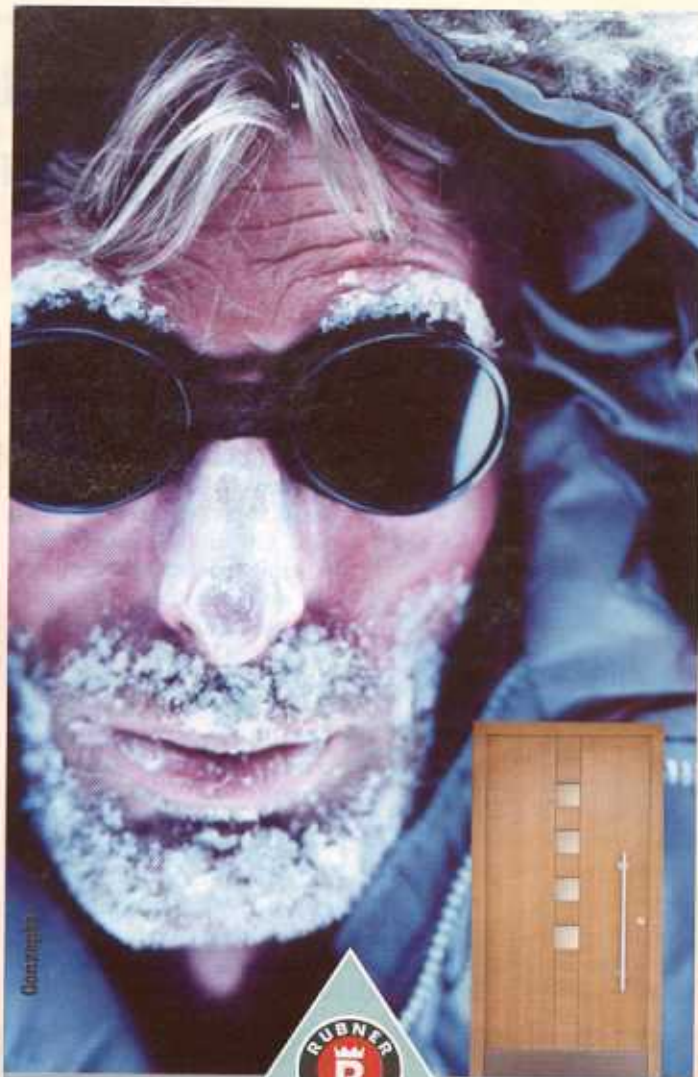
erteilt.

*Die Fakten. Die wichtigsten Kenndaten der Passivhaustür von Rubner lassen sich wie folgt darstellen:*

Prüfkriterium	Erreichte Werte	Vorgabe
Wärmedämmung	$U_{\text{E}} = 0,74 W / (m^2K) \quad U_{\text{D, wintertür}} = 0,80 W / (m^2K)$	$U_{\text{D, wintertür}} = 0,80 W / (m^2K)$
Klimastabilität	Gemessen unter: 1. Laborbedingungen 2. Prüfklima d: Innen +23°C Außen -15°C 3. Prüfklima e: Innen 20° - 30°C Außen 75° - 85°C (Bestrahlung) 3. Prüfklima c: Innen +23°C bei 30% Luftfeuchte Außen + 3°C bei 85% Luftfeuchte	Voraussetzung für Ermittlung der Luftdichtheit
Luftdichtheit	$Q_{100} = 1,72 m^3 / (hm)$	$Q_{100} = 2,25 m^3 / (hm)$

Wie man unschwer erkennen kann, werden die Anforderungen bei der Wärmedämmung erfüllt und die geforderte Luftdichtheit bei weitem übertroffen.

*Die Prüfberichte:*



## Die Kälte bleibt draußen. KlimaTür zu. Rubner.

In der Vielseitigkeit sind wärmedämmte Rubner Türen für Klimahäuser und Renovierungsprojekte unschlagbar: **energiesparend, individuell und einbruchssicher.**



Rubner Ausstellungen: Bozen - Holzmarkt Davai, Staben/Naturis - Tschlern  
Blaas, Kiens - Rubner Türenwerk, Innsbruck - Edmund-Bodem-Gasse 8,  
Trient - Top Center, Cles - Massimo Zadra

RUBNER TÜRENWERK AG, I-39030 Kiens/Pustertal (BZ),  
Handwerkerzone 10, Tel. 0474 563 222, Fax 0474 563 100  
E-mail: [info@tueren.rubner.com](mailto:info@tueren.rubner.com), [www.tueren.rubner.com](http://www.tueren.rubner.com)

A RUBNER COMPANY

Weitere Informationen unter: [www.tueren.rubner.com](http://www.tueren.rubner.com)